

Bayrisches Kinderbildungs- und Betreuungsgesetz

-BayKiBiG-



- Grundlagen und Bedarfsplanung -

Sitzung des Marktgemeinderates Eichendorf am 31.07.2006

Rechtsgrundlagen

- Kinder vom vollendeten dritten Lebensjahr bis zum Schuleintritt haben einen Rechtsanspruch auf den Besuch einer Kindertageseinrichtung (§ 24 Abs. 2 Satz 1 SGB VIII)
- Für Kinder im Alter unter drei Jahren ist genauso wie für Kinder im schulpflichtigen Alter ein bedarfsgerechtes Angebot an Plätzen in Tageseinrichtungen vorzuhalten (§ 24 Abs. 2 SGB VIII)

Warum ein neues Gesetz

Demographische Entwicklung

Geburtenrückgang in Bayern

- 2004 110.000
- 2005 108.800
- 2006 107.900 geschätzt
- 2008 107.100
- bis 2020 weitere 10 %

Statistik: Familie in Bayern

- Mehr Singels, Alleinerziehende, nichteheliche Lebensgemeinschaften
- 82 % der Familien mit ledigen Kindern sind Zwei-Eltern-Familien
- 18 % Ein-Eltern-Familien
 - davon 83 % Mütter
 - 17 % Väter

Statistik: Familie Bayern

- Nichteheleiche Lebensgemeinschaften nehmen zu
- 287.000 Paare oder 5,1 % der bayerischen Haushalte, davon 24 % mit Kindern
- Zahl der Eheschließungen sinkt
1960: 88.000 2001: 60.000
- Anstieg der Ehescheidungen
1960: 7.000 2004: 30.000

Statistik: Familie Bayern

- Durchschnittliches Erstheiratsalter

Frauen: 1960: 23,9 Jahre 2001: 28,7 Jahre

Männer: 1960: 26,3 Jahre 2001: 31,7 Jahre

- Von Scheidung betroffene minderjährige Kinder:

1960: 6.400

2004: 24.500

Statistik: Familie Bayern

- Vier von 10 Erwerbstätigen sind Frauen
- 64 % aller Frauen zwischen 15 und 65 sind erwerbstätig
- 56 % aller Mütter mit Kindern unter 3 Jahren sind erwerbstätig
- 69,2 % der Mütter mit minderjährigen Kindern sind erwerbstätig

Entwicklung der Geburtenjahrgänge

Gesamtgemeinde

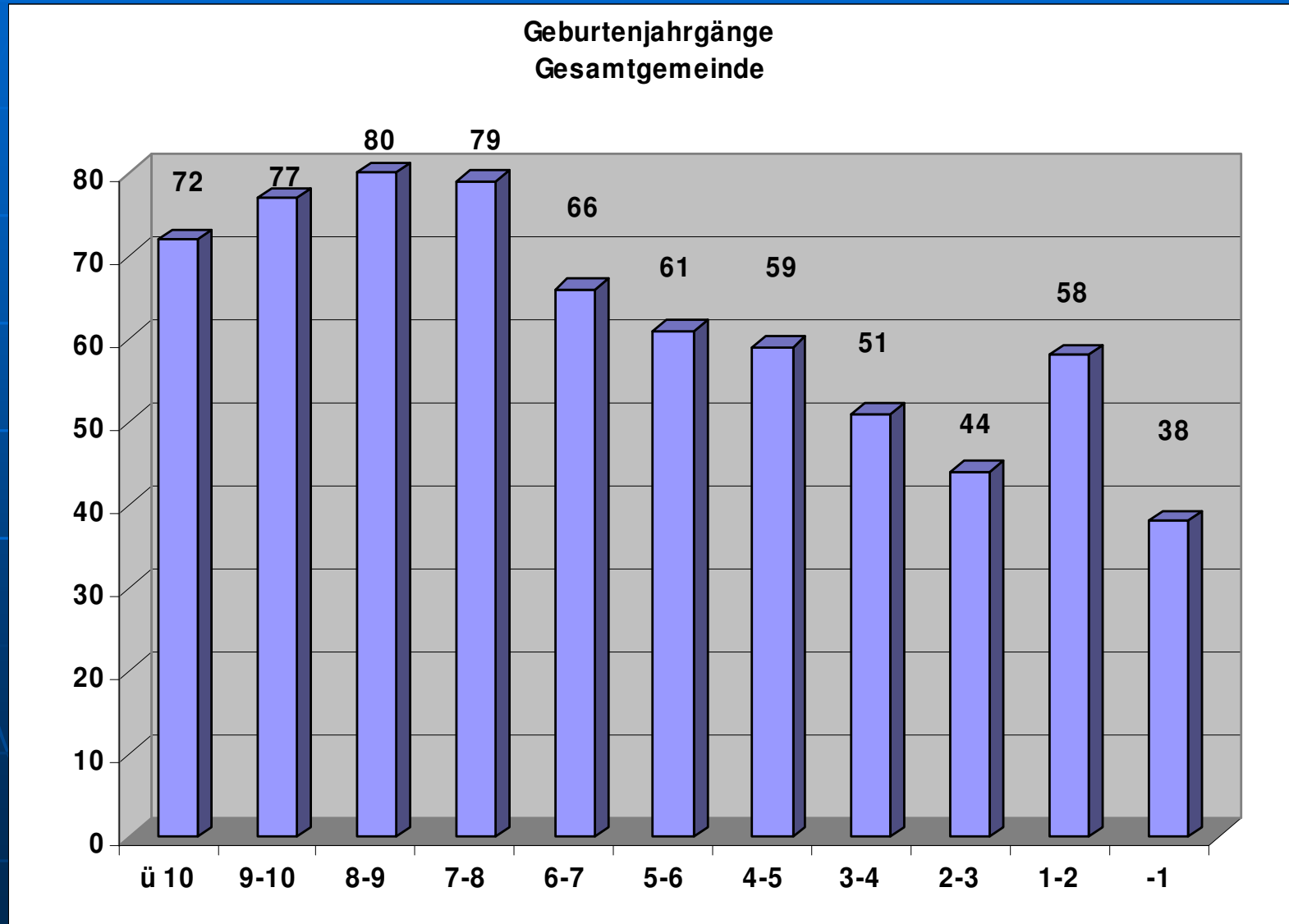
■ Jahrgänge	Alter	Eichen- dorf	Auf- hausen	Gesamt
01.09.1995 - 31.08.1996	über 10	56	16	72
01.09.1996 - 31.08.1997	9 – 10	66	11	77
01.09.1997 - 31.08.1998	8 – 9	62	18	80
01.09.1998 - 31.08.1999	7 – 8	61	18	79
01.09.1999 - 31.08.2000	6 – 7	53	13	66
01.09.2000 - 31.08.2001	5 – 6	41	20	61
01.09.2001 - 31.08.2002	4 – 5	45	14	59
01.09.2002 - 31.08.2003	3 – 4	40	11	51
01.09.2003 - 31.08.2004	2 – 3	36	8	44
01.09.2004 - 31.08.2005	1 - 2	41	17	58
01.09.2005 - 13.07.2006	- 1	30	8	38

3 Geburtenjahrgänge

Gesamtgemeinde

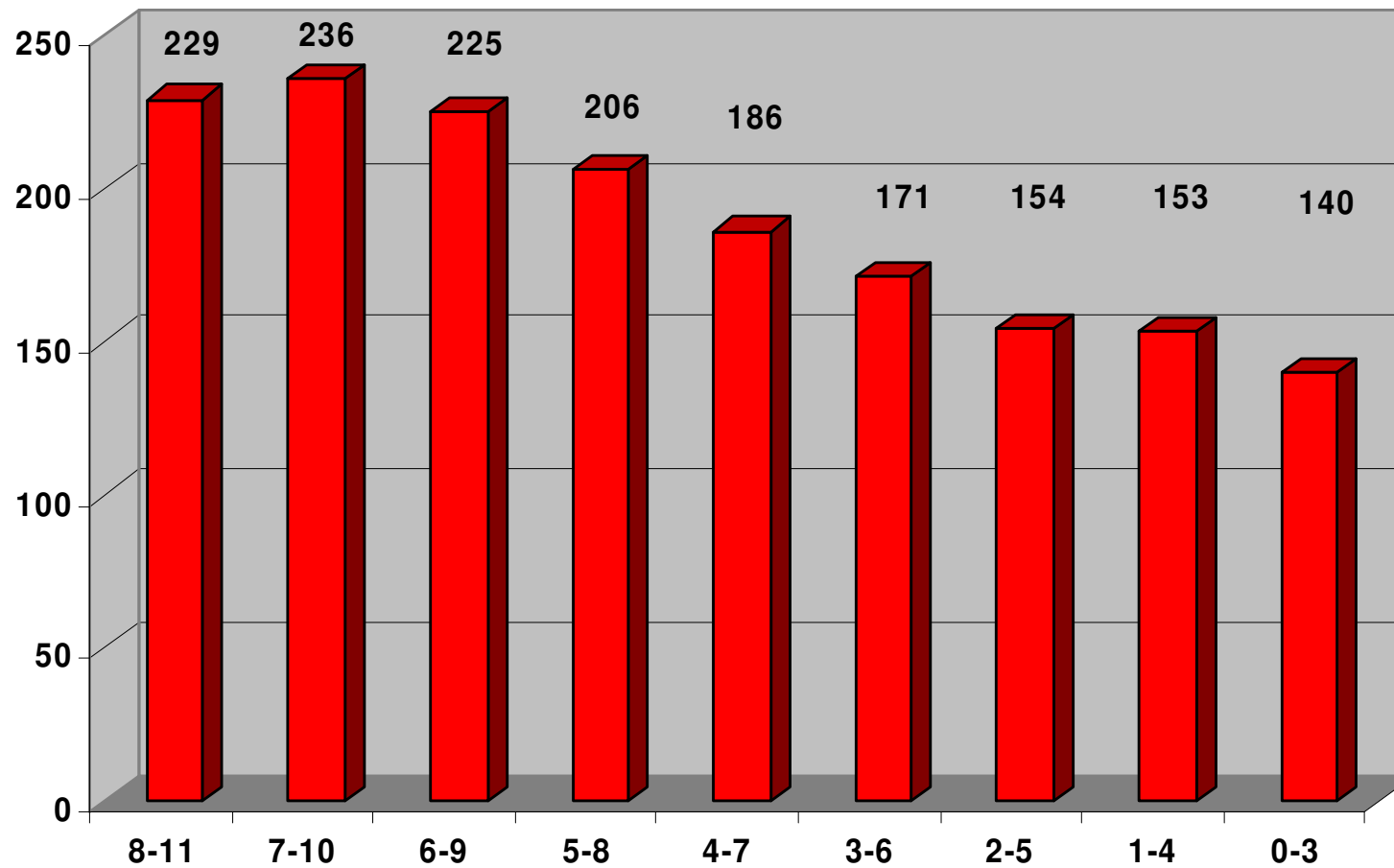
■ Jahrgänge	Eichendorf	Aufhausen	Gesamt
■ 8 – 11	184	45	229
■ 7 – 10	189	47	236
■ 6 – 9	176	49	225
■ 5 – 8	155	51	206
■ 4 – 7	139	47	186
■ 3 – 6	126	45	171
■ 2 – 5	121	33	154
■ 1 – 4	117	36	153
■ 0 – 3	107	33	140

Geburtenjahrgänge

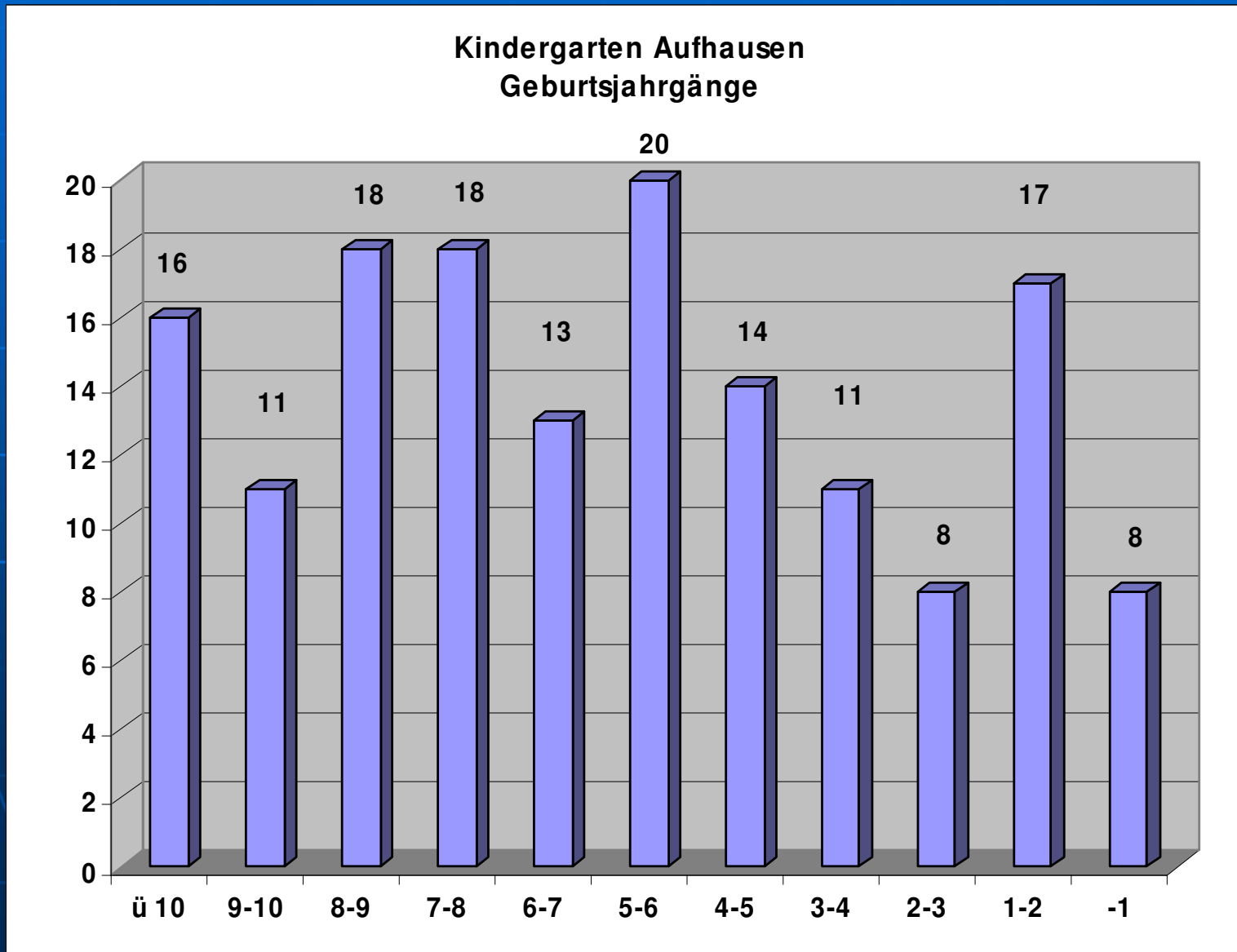


3 Geburtenjahrgänge

3 Geburtenjahrgänge
Gesamtgemeinde

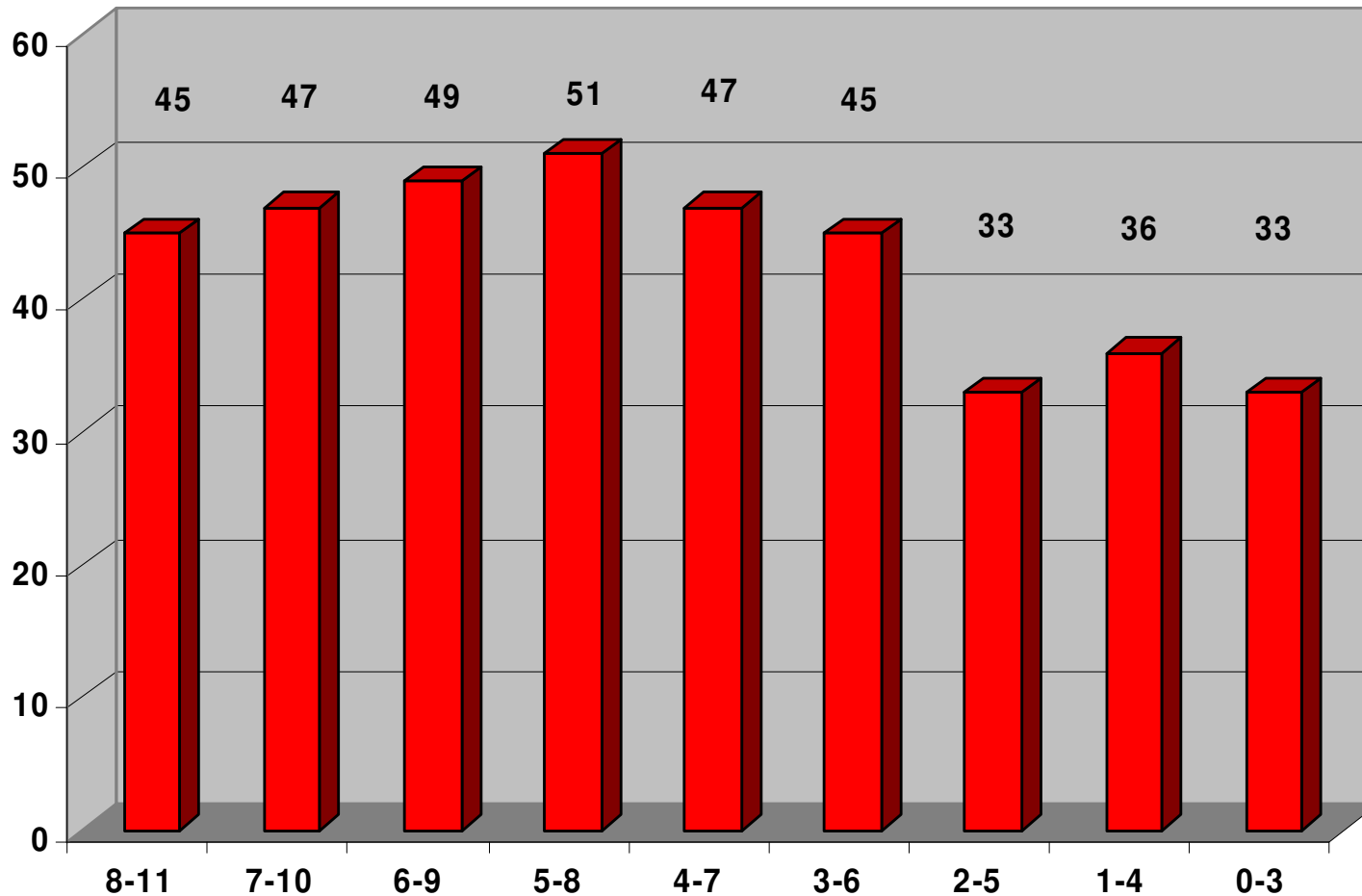


Kindergarten Aufhausen



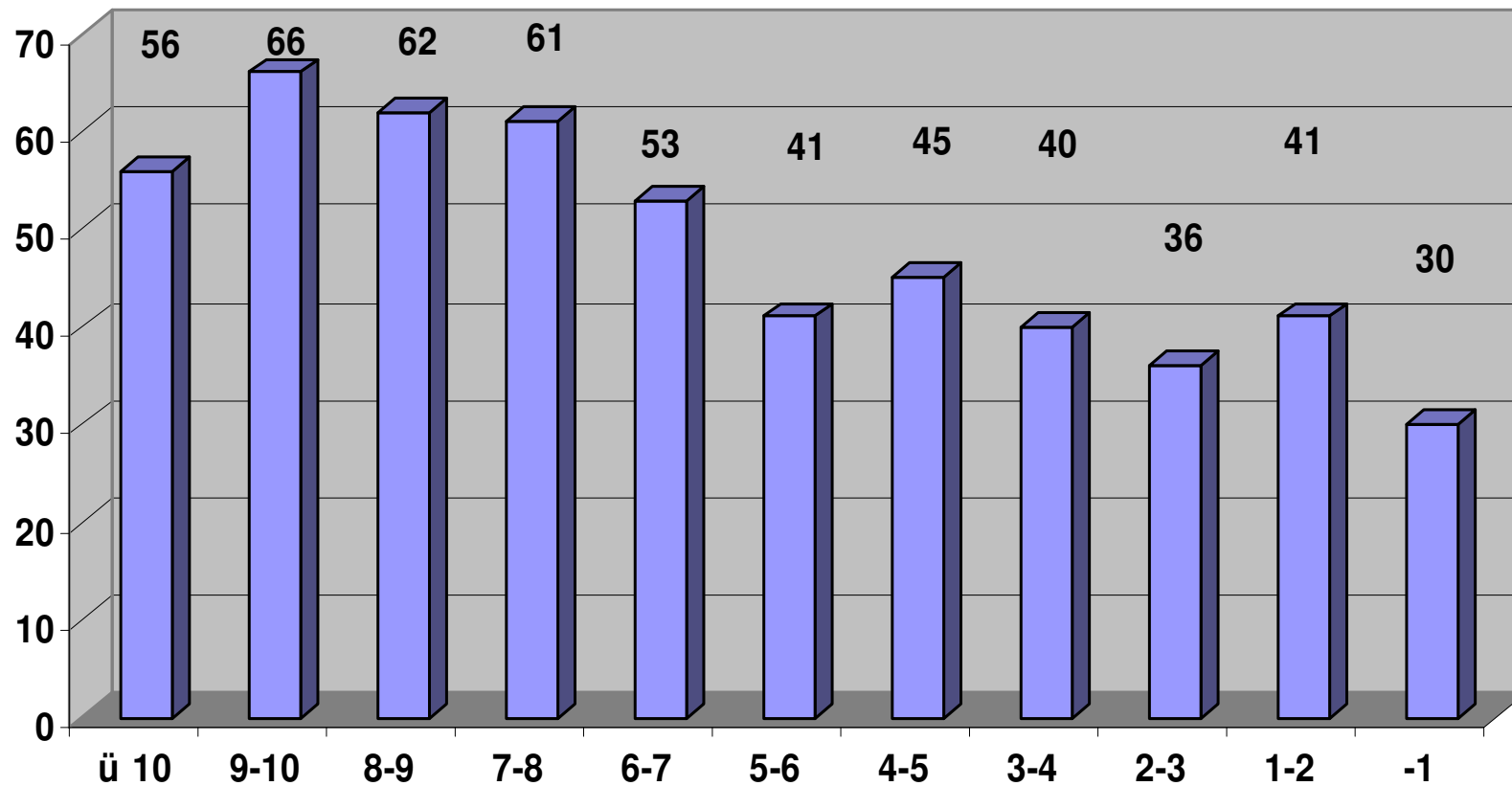
Kindergarten Aufhausen

Kindergarten Aufhausen
3 Geburtenjahrgänge zusammen



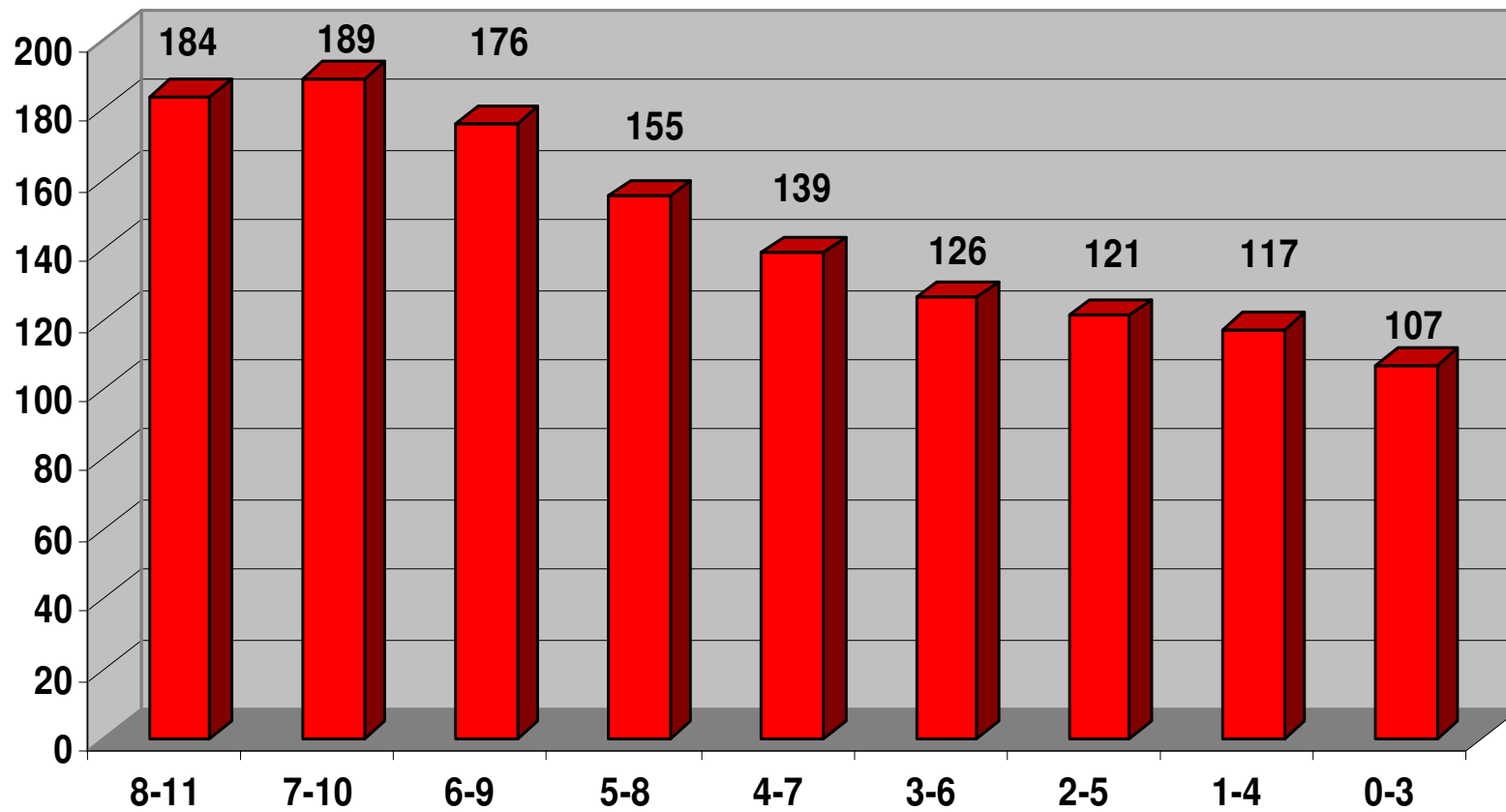
Kindergarten Eichendorf

Kindergarten Eichendorf
Geburtsjahrgänge



Kindergarten Eichendorf

Kindergarten Eichendorf
3 Geburtenjahrgänge zusammen



Anmeldungen in den Kindergärten

	Eichendorf	Aufhausen	
		Eichendorf	Landau
■ Ganztags	10		
■ Überzogen	27	10	
■ Vormittag	61	27	17
■ Nachmittag	16		
■ Zwergel	9		
■ Schulkinder	9		
	<hr/>		
■ Gesamt	132	37	17
		54	

Förderung

Basiswert:

768,71 €

Stund.	Faktor	Regel	Schule	Migration	0-3 Jahre	Behindert
		1,00	1,20	1,30	2,00	4,50
>1-2	0,50	384,36	461,23	499,66	768,71	1.729,60
>2-3	0,75	576,53	691,84	749,49	1.153,07	2.594,40
>3-4	1,00	768,71	922,45	999,32	1.537,42	3.459,20
>4-5	1,25	960,89	1.153,07	1.249,15	1.921,78	4.323,99
>5-6	1,50	1.153,07	1.383,68	1.498,98	2.306,13	5.188,79
>6-7	1,75	1.345,24	1.614,29	1.748,82	2.690,49	6.053,59
>7-8	2,00	1.537,42	1.844,90	1.998,65	3.074,84	6.918,39
>8-9	2,25	1.729,60	2.075,52	2.248,48	3.459,20	7.783,19
> 9	2,50	1.921,78	2.306,13	2.498,31	3.843,55	8.647,99

Kindergartenbeiträge



4 – 5 Std. 70 €

5 – 6 Std. 76 €

6 – 7 Std. 82 €

7 – 8 Std. 88 €

8 – 9 Std. 94 €

Ohne Spielgeld und Buskosten

Kindergarten Eichendorf

Regelkinder:

>4-5 Std.	71 Ki.	x (768,71 € x 1,0 x 1,25) =	68.223,01 €
>5-6 Std.	26 ki.	x (768,71 € x 1,0 x 1,50) =	29.979,69 €
>7-8 Std.	1 Ki.	x (768,71 € x 1,0 x 2,00) =	1.537,42 €
>8-9 Std.	7 Ki.	x (768,71 € x 1,0 x 2,25) =	12.107,18 €

Migrationskinder:

>7-8 Std.	1 Ki.	x (768,71 € x 1,3 x 2,00) =	1.998,65 €
>8-9 Std.	1 Ki.	x (768,71 € x 1,3 x 2,25) =	2.248,48 €

Schulkinder:

>1-2 Std.	1 Ki.	x (768,71 € x 1,2 x 0,50) =	461,23 €
>2-3 Std.	2 Ki.	x (768,71 € x 1,2 x 0,75) =	1.383,68 €
>3-4 Std.	6 Ki.	x (768,71 € x 1,2 x 1,00) =	5.534,71 €

Kinder 0 – 3 Jahre

>1-2 Std.	8 Ki.	x (768,71 € x 2,0 x 0,50) =	6.149,68 €
>4-5 Std.	4 Ki.	x (768,71 € x 2,0 x 1,25) =	7.687,12 €
>5-6 Std.	2 Ki.	x (768,71 € x 2,0 x 1,50) =	4.612,26 €

Förderung je vom Staat und Markt Eichendorf

141.923,43 €

Alte/Neue Förderung

	Eichendorf	Aufhausen
2006/2007	141.923 €	37.763 €
2004/2005	130.694 €	40.483 €
2003/2004	133.213 €	39.070 €
2002/2003	127.484 €	42.420 €
2001/2002	114.033 €	37.077 €
1999/2000	106.380 €	40.930 €

Gastkinderregelung

- Entweder Anerkennung von Plätzen
 - in einer anderen Gemeinde oder
 - in einer anderen Einrichtung
- oder Gastkinderbeitrag
768,71 € (x Buchungszeit x Gewichtung)

Örtliche Bedarfsplanung

- Bestandsermittlung
- Bedürfnisermittlung
- Bedarfsanerkennung
- Bestimmung bzw. Anerkennung der Bedarfsnotwendigkeit

Bestandsermittlung

■ Kindergartenbedarfsplan 2005/2006

Kindergarten	Plätze	Ganz	Überz	Vorm	Nachm.
Eichendorf	100	25	25	50	50
Aufhausen	50		25	25	

■ Anmeldungen:

Eichendorf		10	27	61	34
Aufhausen			10	27	
Aufhausen (Landau)				17	

Bedürfnisermittlung

- Fragebogenaktion (von 0 – 10 Jahren)
- Rücklauf 31 %
- Plurales Angebot
(anderer Träger, bzw. andere pädagogische Ausrichtung
(ev. Träger, Montessori usw.) wurde nicht gewünscht
- bei anderen Gemeinden
 - 1 Platz in Oberpöring (Übergangsregelung Gde. Wallerfing)
 - 1 Platz in Wallerfing (ab ca. 2008)
 - 1 Platz Institut für Hörgeschädigte in Straubing

Bedürfnisermittlung

- 20 Eltern der 0 – 3-jährigen wünschen eine Betreuung bereits unter 3 Jahren
- 9 Eltern von schulpflichtigen Kindern wünschen eine Nachmittagsbetreuung
- Eltern wünschen zum Teil eine weitere Ferienöffnung

Bedarfsanerkennung Eichendorf

- Kindergarten Eichendorf bietet Plätze für
 - unter 3-jährige
(entweder Integration in den Gruppen oder Zwergerlgruppe 2 x wöchentlich)
 - schulpflichtige Kinder
 - Ferienöffnung (nach Bedarf)
Ostern, Pfingsten, Allerheiligen, Weihnachten

Bedarfsanerkennung Aufhausen

- Kindergarten Aufhausen bietet Plätze für
 - unter 3-jährige
(in der Zwergerlgruppe 1 x wöchentlich)
 - **Ferienöffnung** (nach Bedarf)
Ostern, Pfingsten, Allerheiligen, Weihnachten

Bedarfsbestimmung



- **Eichendorf
100 Plätze**
- **Aufhausen
37 Plätze**